

MAS DE LA NOJARETTE DEVIENT VILLA MANOUK

Accueil de stages et séminaires en Ardèche

Le Mas de la Nojarette, construit sur les hauteurs d'une vallée vierge et luxuriante, représente un véritable havre de paix. Ici les rochers, les chênes et les oiseaux seront vos seuls voisins. Au cœur de la propriété, la vallée cache en son fond une magnifique rivière aux abords encore sauvages. Tout en conservant une atmosphère colorée et chaleureuse, ce mas provençal présente un très grand confort et de nombreux équipements. Les jardins ainsi que leurs différentes terrasses fleuries invitent à la rêverie. La grande piscine rafraîchie par une cascade et dominant la vallée, donne la sensation d'un petit paradis.



Mas Provençal De 300m2
Surplombant Une Vallée
Vierge De 300 Hectares

**Maison Equipée Et
Aménagée Pour L'accueil
De Groupes Jusqu'à 16
Personnes Maximum**

**Espaces De Pratique
Intérieurs Et Extérieurs,
Avec Prêt De Matériel**

En Option :

**Livraison De Repas Bio Et
Végétariens**

**Communication pour vos
événements**

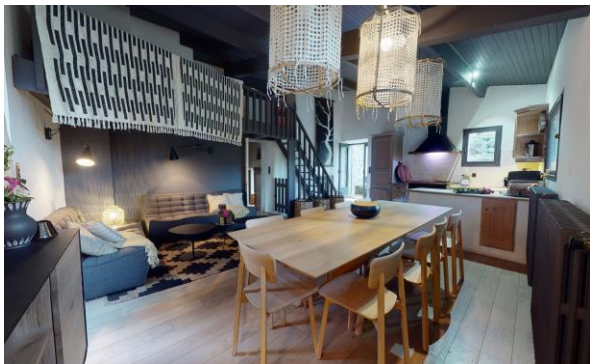
DOMAINE DU TAILLE

1150 chemin du Taillé
07200 Vesseaux
04 75 87 10 38

contact@domainedutaille.com

www.domainedutaille.com

Deux espaces salon / salle à manger, avec cuisines équipées



La maison est équipée de deux pièces de vie pour accueillir vos repas et pauses. Ainsi que d'un grand cellier avec de larges réfrigérateurs pour stocker vos denrées.

Vous pouvez choisir de profiter des équipements pour préparer les repas en gestion libre, ou de vous faire livrer le menu du jour.



Notre chef prépare les repas sur le Domaine, à quelques km, et vous livre en fin de matinée. Les menus sont élaborés à base de produits naturels de saison, en grande partie issus de cultures Bio ou de l'agriculture raisonnée, sélectionnés auprès de producteurs locaux et d'une coopérative biologique. Les saveurs provençales et les épices orientales feront chanter les plats ! Menu végétarien, avec variantes possibles pour les intolérances au gluten et aux produits laitiers, uniquement sur réservation.

Suppléments repas livrés :

Forfait repas demi-pension :

⇒ 20 € par personne pour un repas par jour

Forfait pension complète :

⇒ 36€ par personne pour deux repas par jour

Dans les deux forfaits :

Pauses fraîcheurs (fruits & biscuits) comprises

Petits déjeuners, service et vaisselle à votre charge

Supplément petits déjeuners en option : +8€/jour/pers

Les repas sont offerts pour un intervenant à partir de 12 stagiaires.



Huit chambres, cinq salles de bain, pour 16 couchages

La maison dispose de :

6 chambres doubles à configurer (1 grand lit 160cm ou deux petits lits 80cm)

⇒ 2 avec salle de bain dans la chambre

⇒ 4 avec salle de bain à partager

1 mezzanine triple à configurer (1 grand lit 160cm + 1 petit lit 80cm ou trois petits lits 80cm)

1 chambre triple à configurer (1 grand lit 160cm + 1 petit lit 80cm avec salle de bain à l'intérieur)



Voici un tableau récapitulatif des différentes chambres ainsi qu'une estimation de tarifs à facturer à chaque résident, en fonction de la chambre souhaitée. Par exemple, la chambre n°6 dispose de deux lits et peut donc accueillir deux personnes qui bénéficient d'une salle de bain privée. Vous êtes invité à facturer aux occupants de cette chambre (100€/2)=50€/nuit/personne en basse saison et (120€/2) = 60€/nuit/personne en juillet-aout.

Chambre n°	Couchage(s) dans la chambre	Occupant(s) potentiel(s)	Salle de bain dans la chambre	WC dans la chambre	Tarif indicatif / nuit / chambre en basse saison	Tarif indicatif / nuit / chambre en haute saison
1	80cm + 160cm	2 OU 3	Oui	Non	100€	120€
2	1 x 160 cm ou 2 X 80cm	2	Non	Non	70€	80€
3	160cm	1 OU 2	Non	Non	70€	80€
4 (mezzanine)	80cm + 160cm Ou 3 x 80cm	2 OU 3	Non	Non	70€	80€
5	1 x 160 cm ou 2 X 80cm	2	Non	Non	80€	100€
6	1 x 160 cm ou 2 X 80cm	2	Oui	Oui	100€	120€
7	1 x 160 cm ou 2 X 80cm	2	Non	Non	50€	70€
8	1 x 160 cm ou 2 X 80cm	2	Oui	Non	100€	120€

Vous pouvez également proposer un tarif unique de 50 à 60€ en fonction de la saison et placer vous-même les stagiaires ou inviter les premiers qui s'inscrivent à choisir une place.

Un dojo de 45m2 surplombé d'espaces de pratique en plein air

Dans une dépendance de la maison, à 30m de l'entrée principale, se trouve une salle de 45m2 ouvert sur la nature par deux lages baies vitrées.

Idéalement agencée pour la pratique, cette salle est équipée d'un parquet au sol, poêle à bois, sono, ainsi que du matériel de pratique tel que des tapis, des coussins, des couvertures, un paper-board...



Au dessus de cette salle, face à la vallée et aux monts d'Ardèche, se trouve un espace de pratique en plein air de 80m2.

Cet espace est abrité de mai à septembre par une grande voile d'ombrage



Le Domaine du Taillé, lieu préservé, propice au ressourcement

Le Mas de la Nojarette est implanté sur le Domaine du Taillé, un centre d'accueil et de villégiature zen situé au cœur d'un parc arboré de 300 hectares en Ardèche méridionale.

Ce lieu préservé, propice au repos et au ressourcement est le lieu idéal pour l'organisation des stages d'arts martiaux, yoga et activités artistiques diverses. L'ensemble témoigne d'une parfaite intégration avec la nature environnante. Cet endroit est voué à votre ressourcement, votre bien-être, votre sérénité pour un séjour hors du temps !

Au cœur du Domaine, une vallée verdoyante cache en son fond une magnifique rivière aux abords encore sauvages portant le nom de « Boulogne ». Accessible à 20 minutes à pied du Mas de la Nojarette, vous pourrez traverser la rivière à gué et rejoindre le centre du domaine en 45 minutes.

Aux abords de la maison, la forêt laisse place aux sous-bois éclaircis.

De petits jardins fleuris aux senteurs du sud entourent, tels des écrins de verdure, l'ensemble des bâtisses.

"Que vous soyez d'ici ou d'ailleurs, peu importe, ici vous êtes ailleurs !"



Visite virtuelle vue de ciel : <http://www.cyclopevr.com/sites/taille/visite360/tailleplan.html>

Site web du Domaine : <https://www.domainedutaille.com>

Accès & Services à proximité

Adresse de la maison :

1370 chemin du cabre, 07600 Saint-Andéol-de-Vals

Lien gps : <https://goo.gl/maps/BMqwKGR5Fzj>

Attention, le Domaine du Taillé se trouve de l'autre côté de la rivière, à 20 minutes en voiture.



Transport en commun :

L'aéroport le plus proche est celui de Lyon

La gare sncf la plus proche est celle de Valence

A partir de Valence, vous trouverez des liaisons en bus régionaux (ligne 73), en direction d'Aubenas. L'arrêt de bus de plus proche est celui de Saint Etienne de Boulogne, à 15 minutes en voiture du Mas de la Nojarette. Notre équipe n'est pas en mesure d'assurer les transferts entre l'arrêt de bus et la maison. Nous vous invitons à vous organiser entre vous pour que ceux qui viennent en voiture récupèrent ceux qui profitent des transports en commun.

Services :

A proximité, vous trouverez une épicerie à 4 Km, un centre équestre à 7 Km, le service médical à 10 km. Les gorges de l'Ardèche sont à 35 Km et le mont Gerbier de Jonc (source de la Loire) est à 45 km. Aubenas, la capitale méridionale de l'Ardèche, est à 25 minutes en voiture.

Dans la vallée, le château de Boulogne, du XI siècle, se dresse avec fierté pour accueillir les visiteurs d'un soir d'été au gré de ses spectacles "son et lumière" et de ses visites théâtralisées.

Tarifs et conditions d'accueil

650 € / nuit du 1 octobre au 30 avril (2 nuitées minimum)

790 € / nuit de mai à septembre (5 nuitées minimum en juillet/aout)

Ces tarifs comprennent la location de l'ensemble de la propriété, maison de 350m² et ses 16 couchages, salle de pratique de 45m², piscine de 18m x 7m, jardins et espaces de pratique extérieur, ainsi que des équipements de la maison (barbecue, chaîne hi-fi, tv, salon de jardin...)

Pour vous aider à répartir équitablement le tarif de la maison entre les différents résidents, vous pouvez vous aider du tableau en page 3.

Sinon, vous pouvez diviser le coût global par le nombre de personnes et proposer un seul et même tarif laissant le choix de la chambre à ceux qui réservent en premier.

Ce qui est inclus :

Linge de maison, draps et serviettes

Taxe de séjour

Communication pour votre événement sur le programme du Domaine

Salle de pratique et matériel à disposition

Ce qui n'est pas inclus :

Repas, collations et petits déjeuners (en option : 44€/jour/personne pour les 3 repas et collations)

Personnel à domicile pour le service

Ménage en fin de séjour (200€ si vous ne souhaitez pas remettre la maison en état avant le départ)

Supplément chauffage en période froide (5€/personne/jour de décembre à février inclus)

L'acompte à régler à la réservation est de 30% du montant de la location. Le solde de 70% + les éventuels suppléments repas et ménage sont à régler sur place, le jour d'arrivée du groupe. En cas d'annulation du groupe, les 30% d'acompte ne sont pas remboursables mais seront proposés sous forme d'avoir dans le cadre d'un prochain séjour.

L'arrivée du groupe se fait en général à partir de 17h. Si la maison n'est pas louée le matin, et qu'elle peut être préparée avant, nous pourrions vous proposer d'arriver plus tôt.

Le départ du groupe se fait en général en fin de matinée, à 12h maximum. Vous pourrez pratiquer le matin, nous vous demanderons simplement de rassembler vos affaires dans les valises dès 9h

maximum afin que l'on puisse déjà refaire les chambres pour l'arrivée d'un éventuel prochain groupe l'après-midi.